



CATALOGUE PRODUITS

2026



LASERDISTRI SERVICE

VOTRE EXPERT EN SOLUTION LASER

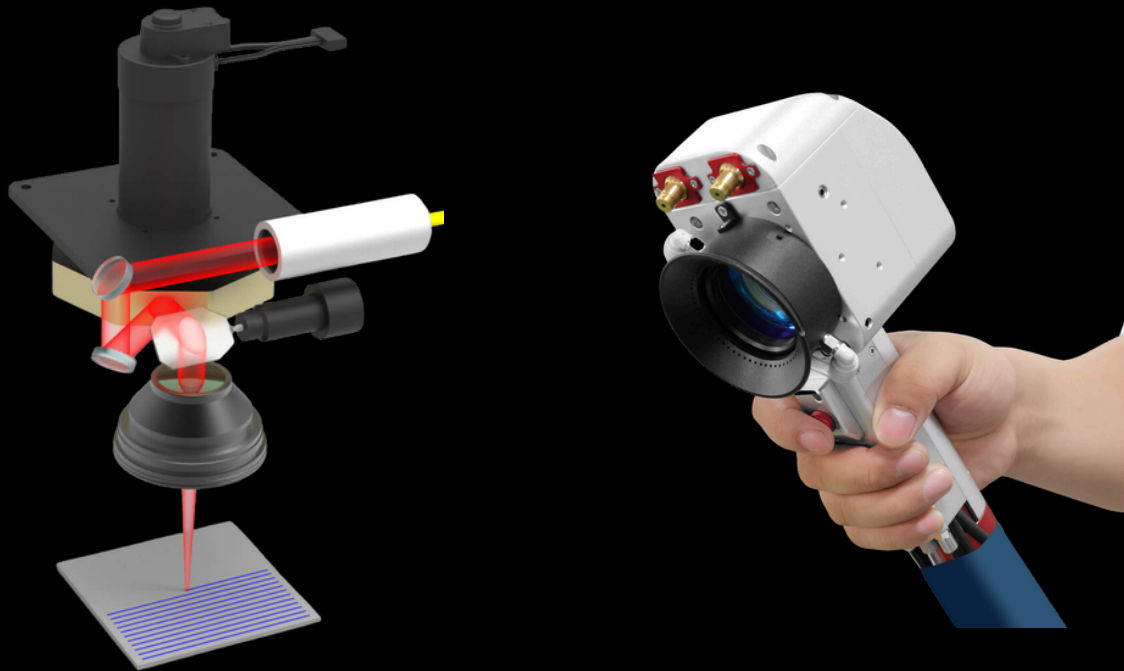
WWW.LASERDISTRI-SERVICE.COM | CONTACT@LASERDISTRI-SERVICE.COM | 05 44 22 93 43



En tant que fabricant et intégrateur de systèmes laser, notre mission est de fournir à chaque client une solution sur mesure, parfaitement adaptée à ses besoins spécifiques en matière de traitement de surface. Notre approche repose sur un diagnostic précis des exigences de chaque projet, nous permettant de concevoir et de fabriquer des machines optimisées pour répondre aux défis de décapage les plus exigeants.

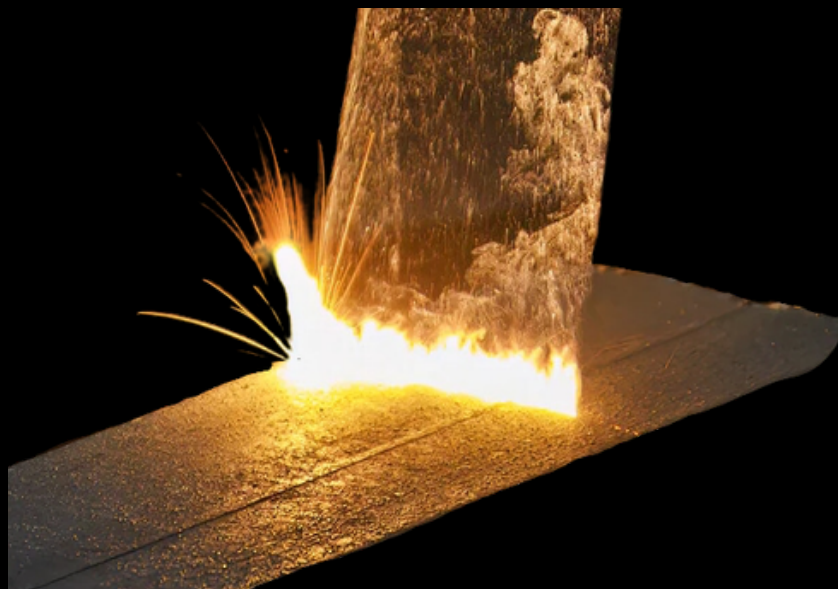
Grâce à notre expertise en intégration, nous accompagnons également nos clients dans l'intégration complète de nos systèmes au sein de leurs chaînes de production, garantissant une efficacité et une fiabilité maximales. Nous vous invitons à explorer notre gamme de machines et de services, conçus pour répondre aux standards les plus élevés en matière de précision, de sécurité et de durabilité.

Pour assurer la pérennité de nos équipements et la satisfaction de nos clients, nous offrons une garantie complète sur l'ensemble de nos machines. De plus, notre équipe technique propose un service de maintenance réactif et de qualité, visant à optimiser les performances de vos équipements sur le long terme. Nous sommes à vos côtés pour garantir le bon fonctionnement et la durabilité de votre investissement, en toute sérénité.



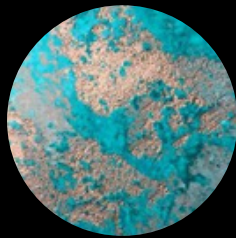
Le décapage laser est un processus qui utilise un faisceau laser pour enlever des couches de matériau sur une surface sans contact direct ni produits chimiques. Ce procédé est précis et permet de traiter une variété de matériaux.

Pour guider le faisceau laser avec une grande précision et rapidité, on utilise un galvanomètre équipé de miroirs. Ces miroirs, montés sur des moteurs contrôlés électroniquement, pivotent à haute vitesse pour diriger le faisceau laser vers des points spécifiques de la surface à traiter. Cela permet un contrôle fin du processus, idéal pour des applications nécessitant des tracés complexes ou des zones de traitement ciblées.

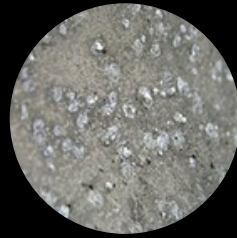




Oxyde de fer



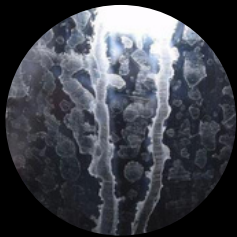
Oxyde de cuivre



Oxyde d'aluminium



Dèpot caoutchouc



Traces de calcaire



Anodisation



Dèpot de colle



Grafitis



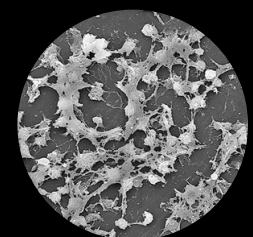
Dèpot de suie



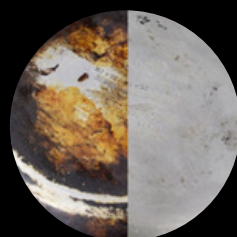
Calamine



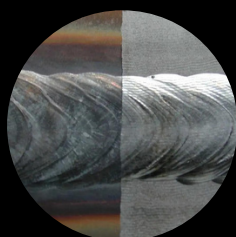
Peinture / revêtement



Biofilm



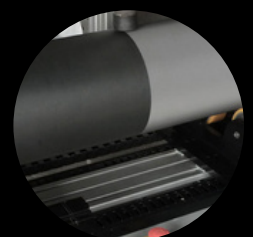
Graisses et huiles



Traces de soudure



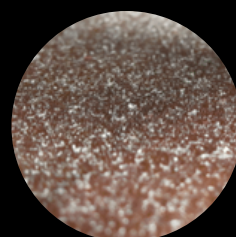
Traces de pollution



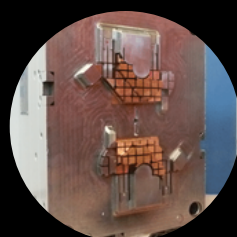
Dèpot d'encre



Vernis et lasure



Particules fines



Résidus plastiques

et bien plus ...





DIRECTIVE MACHINES
2006/42/CE

LS-P100-B

LS-P200-B

LS-P300-B



Les modèles LS-P100-B, LS-P200-B et LS-P300-B forment une gamme complète de lasers pulsés portés en sac à dos, disponibles en trois niveaux de puissance pour s'adapter à tous les besoins terrain. Spécialement conçus pour les interventions en hauteur, les zones exiguës ou les environnements où les appareils classiques sont difficiles à déployer, ces systèmes ultra-mobiles offrent une grande liberté de mouvement tout en conservant la précision et l'efficacité du décapage laser pulsé. Légers, robustes et ergonomiques, ils permettent à l'opérateur de travailler en toute autonomie même dans les situations les plus complexes.





DIRECTIVE MACHINES
2006/42/CE

LS-P200 PULSÉ



Le LS-P200 est un laser pulsé compact de 200 W conçu pour offrir une grande efficacité de décapage tout en restant facilement transportable. Avec un poids de seulement 35 kg, il se déplace aisément sur tous les chantiers et permet d'intervenir dans les zones les plus difficiles d'accès. Sa puissance de traitement et sa simplicité d'utilisation en font un outil idéal pour les artisans, ateliers mobiles et interventions rapides nécessitant précision, sécurité et mobilité.





DIRECTIVE MACHINES
2006/42/CE

LS-P300-A PULSÉ



Le LS-P300-A est notre modèle le plus polyvalent et le plus plébiscité. Avec sa puissance de 300 W et son poids contenu de 40 kg, il offre un équilibre idéal entre performance, confort d'utilisation et mobilité. Capable de traiter une grande variété de matériaux et de contaminations, il s'impose comme la référence pour les professionnels recherchant un laser fiable, puissant et adapté à tous types d'interventions, du chantier mobile aux travaux en atelier.





DIRECTIVE MACHINES
2006/42/CE

LS-P500-A PULSÉ



Le LS-P500-A représente le sommet de la technologie pulsée en refroidissement par air. Avec une puissance de 500 W et un châssis portable de 70 kg, il offre des performances de découpage exceptionnelles sans nécessiter de système de refroidissement liquide. Idéal pour les chantiers exigeants et les interventions nécessitant un rendement au mètre carré très élevé, il combine robustesse, efficacité et simplicité d'utilisation, tout en restant suffisamment mobile pour être déployé partout.





DIRECTIVE MACHINES
2006/42/CE

LS-P300 PULSÉ

Le LS-P300 est un laser pulsé industriel spécialement développé pour les travaux prolongés et les environnements de production. Grâce à son système de refroidissement liquide performant, il garantit une stabilité thermique optimale, même lors d'utilisations intensives sur de longues durées. Puissant, endurant et parfaitement adapté aux exigences industrielles, il offre une qualité de nettoyage constante et une grande fiabilité pour les chaînes de production, ateliers et chantiers nécessitant un fonctionnement continu.





DIRECTIVE MACHINES
2006/42/CE

LS-P500 PULSÉ

Le LS-P500 est l'évolution directe du modèle LS-P300, offrant une puissance supérieure et un rendement nettement amélioré pour les environnements industriels les plus exigeants. Grâce à son refroidissement liquide robuste et à sa puissance de 500 W, il garantit une productivité optimale lors des opérations longues, intensives et à fort volume. Conçu pour les ateliers et lignes de production nécessitant un débit élevé et une efficacité maximale, le LS-P500 allie puissance, constance et fiabilité sans compromis.

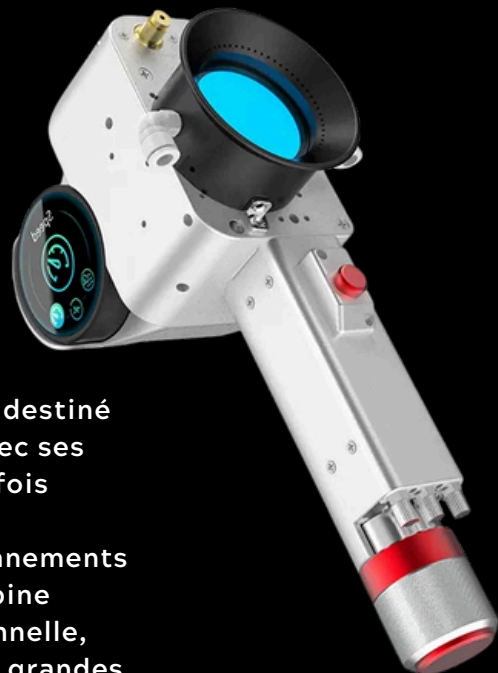




DIRECTIVE MACHINES
2006/42/CE

LS-P1000 PULSÉ

Le LS-P1000 est un laser pulsé industriel ultra-puissant destiné aux applications nécessitant un rendement maximal. Avec ses 1000 W, il offre une vitesse de traitement jusqu'à deux fois supérieure aux modèles précédents, même sur les contaminations les plus tenaces. Conçu pour les environnements industriels lourds et les opérations à haut débit, il combine productivité, stabilité thermique et efficacité exceptionnelle, garantissant des résultats rapides et homogènes sur de grandes surfaces comme sur des matériaux complexes.





DIRECTIVE MACHINES
2006/42/CE

LS-P2000 PULSÉ

Le LS-P2000 représente l'apogée de la technologie du décapage laser pulsé. Avec une puissance inégalée de 2000 W, il surpasse tous les standards actuels et offre une vitesse d'exécution exceptionnelle, même sur les matériaux et contaminations les plus difficiles. Conçu pour les environnements industriels lourds, les travaux intensifs et les grandes surfaces, il garantit une productivité maximale, une stabilité parfaite et une qualité de traitement incomparable. Un choix stratégique pour les professionnels recherchant la performance absolue.





DIRECTIVE MACHINES
2006/42/CE

LS-1500-A CONTINU



Le LS-1500-A est notre unique laser continu à refroidissement par air fonctionnant en 220V monophasé. Compact, puissant et particulièrement polyvalent, il est idéal aussi bien pour les prestations mobiles que pour une utilisation en atelier. Simple à mettre en œuvre, il permet un décapage rapide et efficace de grandes surfaces ainsi que le traitement intensif de matériaux métalliques ou minéraux comme la pierre. Grâce à son alimentation simplifiée et à son excellent rendement, le LS-1500-A représente une solution parfaitement adaptée aux professionnels recherchant un équipement performant, flexible et facilement exploitable au quotidien.





DIRECTIVE MACHINES
2006/42/CE

LS-1500 CONTINU

Le LS-1500 est un laser continu compact et puissant fonctionnant en 220V monophasé, ce qui le rend idéal pour les prestations mobiles comme pour une utilisation en atelier. Simple à mettre en œuvre et extrêmement polyvalent, il offre une grande efficacité pour le décapage, le nettoyage de grandes surfaces et le traitement rapide de matériaux variés. Sa facilité d'alimentation et son rendement élevé en font un outil parfaitement adapté aux professionnels recherchant une solution performante et flexible pour leurs interventions quotidiennes.





DIRECTIVE MACHINES
2006/42/CE

LS-2000 CONTINU

Le LS-2000 reprend la simplicité d'alimentation du 220V monophasé tout en offrant une puissance accrue de 2000 W. Ce gain de performance permet d'augmenter la vitesse de traitement et l'efficacité sur les grandes surfaces comme sur les contaminations épaisses. Robuste, rapide et polyvalent, il constitue une solution idéale pour les professionnels ayant besoin d'un laser continu plus puissant pour leurs chantiers itinérants ou leurs travaux en atelier, sans contrainte d'installation électrique complexe.





DIRECTIVE MACHINES
2006/42/CE

LS-3000 CONTINU

Le LS-3000 est un laser continu triphasé de très forte puissance spécialement conçu pour les environnements industriels exigeants. Avec ses 3000 W, il offre un rendement exceptionnel, capable de traiter rapidement de grandes surfaces et des contaminations particulièrement épaisses. Robuste, endurant et pensé pour une utilisation intensive, il s'impose comme la solution idéale pour les chantiers lourds, les ateliers de production et toutes les applications nécessitant une puissance maximale et une stabilité totale.





DIRECTIVE MACHINES
2006/42/CE

LS-6000 CONTINU

Le LS-6000 repousse les limites du décapage laser continu avec une puissance exceptionnelle de 6000 W, faisant de lui l'appareil portatif le plus puissant du marché. Conçu pour les interventions industrielles les plus exigeantes, il offre une vitesse de traitement inégalée et une capacité à éliminer des contaminations très épaisses avec une efficacité remarquable.





DIRECTIVE MACHINES
2006/42/CE

DRAKO®

SOUDAGE LASER



Le DRAKO® est un laser de soudage portatif nouvelle génération, disponible en versions 1500 W et 2000 W, entièrement refroidi par air. Compact, léger et conçu pour une utilisation terrain, il offre une qualité de soudure exceptionnelle tout en éliminant les contraintes des systèmes à refroidissement liquide. Idéal pour les artisans, chaudronniers, carrossiers et ateliers industriels, il garantit une fusion propre, rapide et précise sur l'inox, l'acier, l'aluminium et de nombreux alliages. Sa conception robuste et ultra-mobile en fait l'outil parfait pour des travaux professionnels en atelier comme en intervention sur site.



NOS GALVANOMÈTRES NETTOYAGE ET DÉCAPAGE LASER



DHCP30



DHCP300



DHCP300



DHCP50



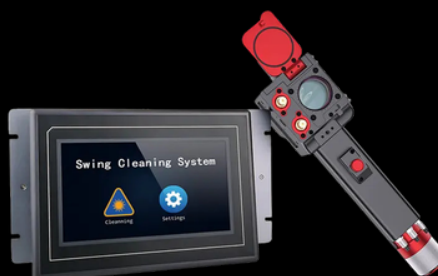
DHCP500



DHCP500/P1000



DHCC2000



DHCC3000



DHCC3000-02

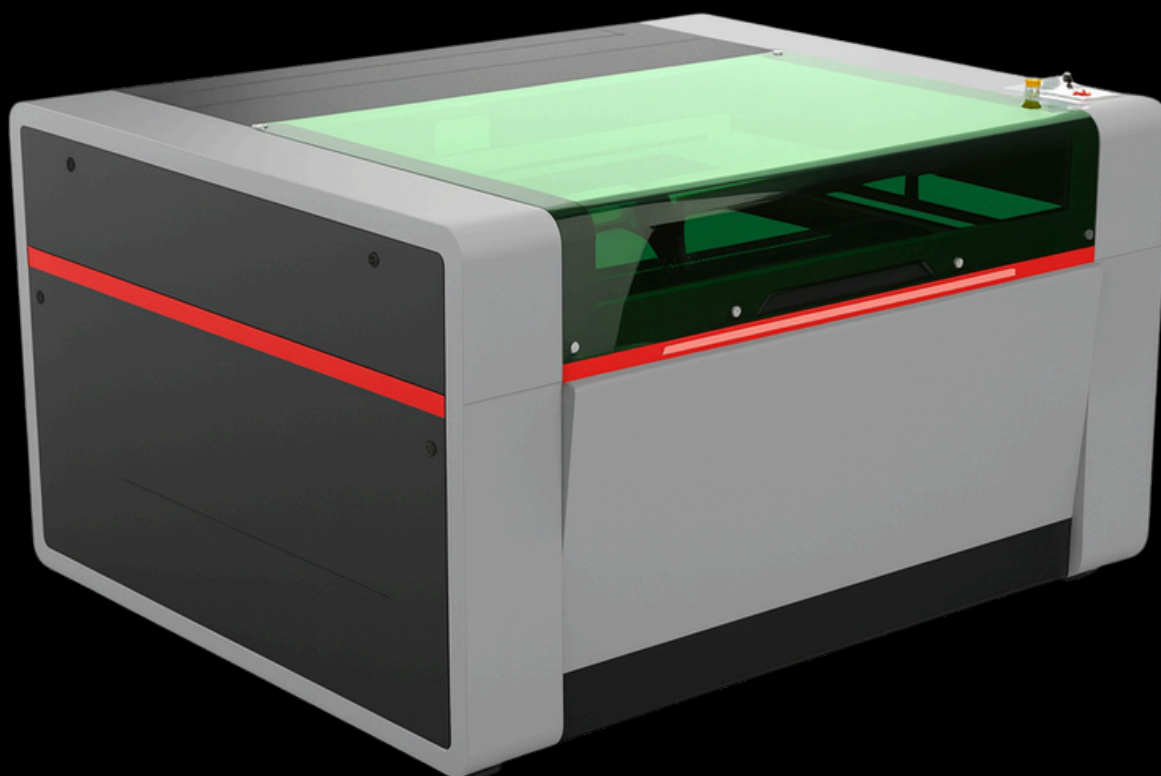


DIRECTIVE MACHINES
2006/42/CE

LS-1313

TABLE DE DÉCOUPE LASER CO₂

La table de découpe laser CO₂ 150-300 W offre une polyvalence exceptionnelle grâce à sa tête hybride capable de découper le métal jusqu'à 2 mm, le bois jusqu'à 20 mm, l'acrylique jusqu'à 30 mm, le cuir et bien d'autres matériaux. Avec sa large surface de travail de 130 × 130 cm, elle garantit précision, productivité et flexibilité pour toutes vos applications professionnelles de découpe.





DIRECTIVE MACHINES
2006/42/CE

LS-FIBER

GRAVURE LASER FIBRE

La gamme LS-FIBER regroupe nos lasers fibre de gravure haute performance, disponibles en 30W, 50W ou 100W pour répondre à tous les besoins de marquage industriel. Conçus pour offrir une précision exceptionnelle et une vitesse d'exécution élevée, ils permettent de graver métaux, plastiques techniques et de nombreux matériaux avec une finesse remarquable. Que ce soit pour de la traçabilité, du marquage décoratif ou de la gravure profonde, les LS-FIBER assurent un résultat net, durable et reproductible, tout en garantissant une utilisation simple et fiable au quotidien.





DIRECTIVE MACHINES
2006/42/CE

YX-LT/GT15

TABLE ASPIRANTE

La table aspirante YX-LT/GT15 a été développée spécifiquement pour les applications de découpage laser et de soudage laser. Grâce à son système d'aspiration intégré haute capacité, elle capte efficacement les fumées, particules fines et résidus générés pendant les opérations, garantissant un environnement de travail propre et sécurisé. Robuste, ergonomique et parfaitement adaptée aux lasers pulsés comme aux lasers continus, elle améliore considérablement le confort de l'opérateur tout en assurant une filtration optimale pour les ateliers exigeants.





DIRECTIVE MACHINES
2006/42/CE

LS-T30

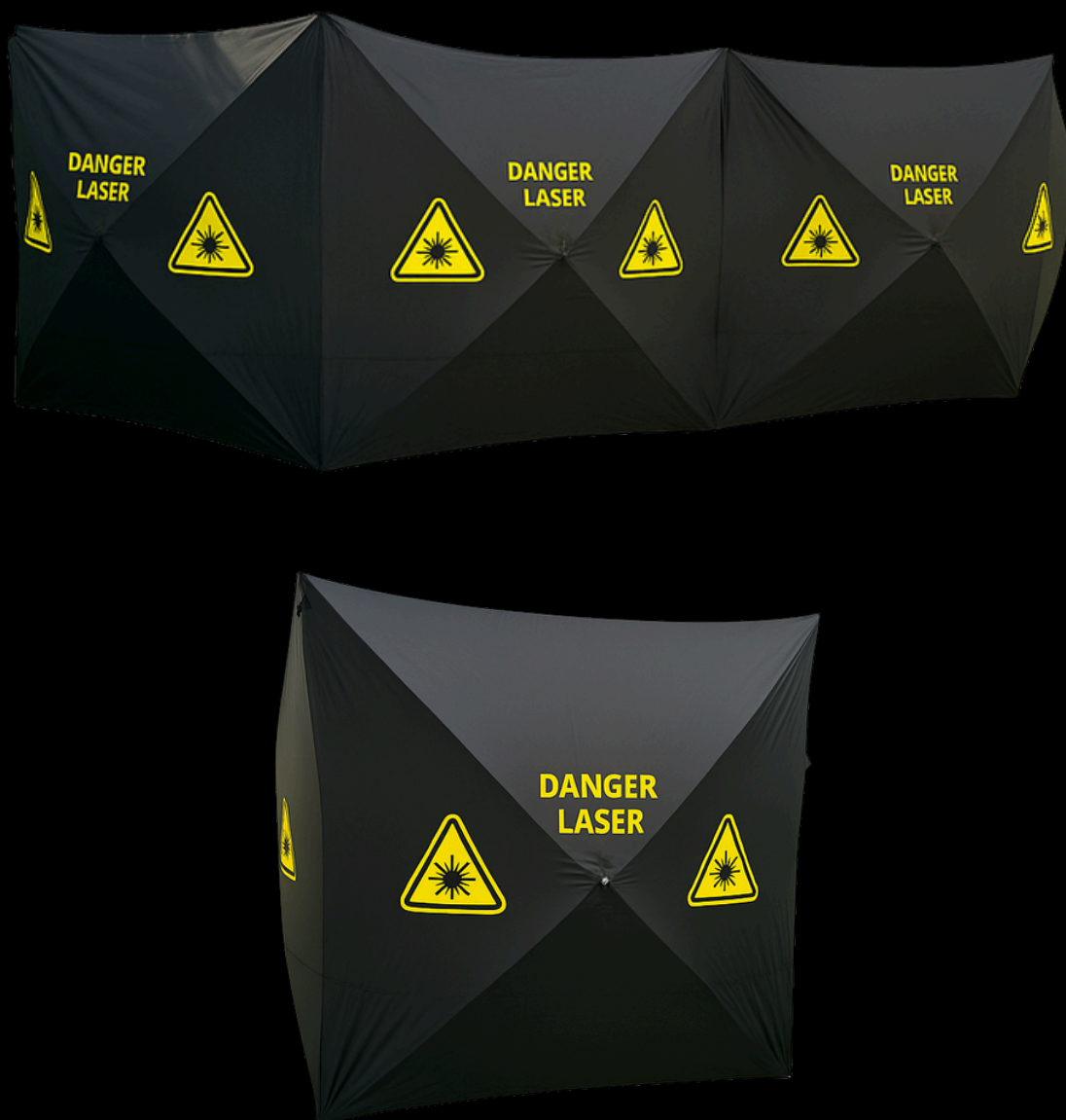
POSITIONNEUR ROTATIF

Le positionneur LS-T30 offre une flexibilité maximale pour le décapage et le soudage laser grâce à sa table inclinable et rotative, permettant d'orienter parfaitement les pièces telles que valves et brides. Compact et robuste, il supporte jusqu'à 30 kg et dispose d'un contrôle de vitesse à variation continue, garantissant un positionnement précis pour un travail de haute qualité.



ÉCRAN DE PROTECTION MOBILE

Brise-vue spécialement conçu pour sécuriser rapidement les zones de décapage laser. Il offre une protection efficace contre les réfractions et diffusions du faisceau, tout en précisant qu'il n'est pas destiné à arrêter un tir direct. Léger et facilement transportable grâce à son sac fourni, il se déploie en quelques secondes et permet de délimiter proprement toute zone d'intervention. Dimensions : 8 × 2 mètres.



ÉCRAN DE SÉCURITÉ LASER

CLASSE 4

Nos écrans de sécurité laser bénéficient d'un haut niveau contre le rayonnement laser et répondent aux exigences de sécurité laser de la classe 4.

Ils sont testés selon les normes de sécurité laser EN12254, IEC 60825 et EN60825



BARRIERE DE SÉCURITÉ LASER CLASSE 4

Nos barrières de sécurité laser bénéficient du plus haut niveau contre le rayonnement laser et répondent aux exigences de sécurité laser de la classe 4.

Ils sont testés selon les normes de sécurité laser EN12254, IEC 60825 et EN60825



FENÊTRE DE PROTECTION LASER

Fabriquée en plexiglas haute résistance de 5 mm d'épaisseur, cette fenêtre de protection laser offre une excellente visibilité tout en assurant une barrière efficace. Grâce à sa découpe entièrement personnalisable, elle peut être réalisée dans la taille et la forme de votre choix afin de s'adapter parfaitement à votre machine, à vos installations ou à vos besoins spécifiques. Une solution robuste, légère et sur mesure pour sécuriser vos postes de décapage laser.

Sous la norme CE EN12254

>930-1030 nm DIAB5

>1030-1090 nm D AB6+IR AB7Y

>9000-11000 nm DIAB4

VLT : 20%



LUNETTES DE SÉCURITÉ LASER



CE EN 207

740-780nm DIR LB5>
780-820nm DLB5+IRLB8>
820-1080nm DLB5+IRLB7 LPS CE

VLT : 41%

Application : laser pulsé et continu IR



740-900nm DLB6+IRLB6>
900-1100nm DLB6+IRLB8 LP S CE
OD8+ DIN4

VLT : 6%

Application laser pulsé et continu IR



870-950nm DLB6+IRLB7
950-1000nm DIR LB5.
1010 - 1400nm D LB6 + IR LB7
1400-2300nm & 2850-11000nm DI LB4 LP S CE

VLT : 75%

Application : laser CO2



315 - 534nm DIRM LB6

VLT : 25%

Application : laser UV



VISIÈRES DE SÉCURITÉ LASER

CE EN 207



VLT : 45%

740-780nm DIR LB5>
780-820nm DLB5+IRLB8>
820-1080nm DLB5+IRLB7 LP8 CE



VLT : 25%

740-780nm DIR LB5>
780-820nm DLB5+IRLB8>
820-1080nm DLB5+IRLB7 LP8 CE



VÊTEMENTS DE PROTECTION

LASER



Tablier de protection laser

EN 12254:2010+AC:2011
400W/CM2
VLT : 0%

Gants contre la réfraction laser

Norme EN388
Norme EN 12477

CASQUE VENTILÉ

CV900S



Le casque ventilé CV900S est un équipement de protection haut de gamme spécialement développé par LASERDISTRI SERVICE pour les opérateurs travaillant au laser. Doté d'une visière basculante certifiée pour la protection laser et d'un système de ventilation intégré, il assure un confort respiratoire optimal tout en protégeant efficacement le visage et les yeux contre les rayonnements diffus, les poussières et les particules. Ergonomique, léger et parfaitement adapté aux environnements de décapage et de soudage laser, le CV900S garantit un niveau de sécurité et de confort incomparable pour les professionnels exigeants.



VLT : 45%

740-780nm DIR LB5>
780-820nm DLB5+IRLB8>
820-1080nm DLB5+IRLB7 LP8 CE



VLT : 25%

740-780nm DIR LB5>
780-820nm DLB5+IRLB8>
820-1080nm DLB5+IRLB7 LP8 CE

COMPRESSEUR

EINHELL TE-AC-24

Le compresseur TE-AC 240/24 Silent Einhell est un appareil très pratique pour diverses applications pneumatiques, et surtout pour accompagner le fonctionnement de nos appareils de découpes laser. Avec un puissant moteur de 1 500 W, une capacité de pompage allant jusqu'à 240 l/min et une cuve de 24 l, ce compresseur compact est un appareil indispensable pour les itinérants. Ce compresseur silencieux se distingue par un niveau sonore réduit par rapport à ses homologues classiques (pression acoustique LpA de 70 dB). Grâce à sa forme compacte verticale, le compresseur peut être stocké sans encombrement. Un dispositif dédié est intégré dans l'appareil pour ranger le câble d'alimentation et un support en caoutchouc permet de poser des accessoires pneumatiques (disponibles séparément). Les roues et la poignée facilitent le transport du compresseur.



SYSTÈME D'ASPIRATION PLYMOVENT

MFD

Le système MFD est un extracteur mobile. Il extrait les fumées sèches et les poussières à proximité de la source. Cette unité mobile est équipée du système mécanique DuraFilter et peut être, de plus, dotée d'un bras d'extraction en plastique, de type Flex ou UltraFlex, ou d'un flexible de type SUS. Les unités mobiles sont parfaitement adaptées aux opérations sur le terrain.



SYSTÈME D'ASPIRATION PLYMOVENT

MOBIL GO

Le MOBILGO est un extracteur de fumées mobiles, compact et puissant avec cassette filtrante HEPA.

Ce produit est composé d'un ventilateur intégré, d'un bras d'extraction (Economy Arm) de 3 m de longueur, et d'un boîtier interrupteur.

Ventilateur 1.1 kW, surface filtrante : 15 m²

Classe de filtration : HEPA E12 et classe de fumée de soudage : W3.



SYSTÈME D'ASPIRATION PLYMOVENT

PHV

Le PHV est une unité portable haute pression de la taille d'un aspirateur. Il peut être utilisé partout, même là où l'accès est impossible ou difficile aux unités stationnaires ou mobiles plus grandes.



GÉNÉRATEUR INVERTER

MXR4500

Compact, silencieux et certifié CE/ISO, ce générateur 4 temps OHV délivre une puissance stable (3200W continu / 3500W max) avec une onde sinusoïdale pure, idéale pour alimenter en toute sécurité nos lasers pulsés jusqu'à 300W ainsi que les appareils électroniques sensibles. Léger (26 kg), doté de 2 sorties 230V, USB, protections automatiques et d'un centre de contrôle numérique, il offre jusqu'à 8,5 h d'autonomie pour un usage professionnel fiable et mobile



GÉNÉRATEUR INVERTER

MXR5500

Compact, silencieux (62 dB) et doté d'une onde sinusoïdale propre, le MXR5500 délivre 5500 W en démarrage et 5000 W en fonctionnement, offrant jusqu'à 13 h d'autonomie. Idéal pour alimenter nos lasers pulsés portatifs, il fournit une puissance parfaitement linéaire et stable. Équipé d'un mode ECO, d'un démarrage électrique, de protections automatiques et d'un centre de contrôle LED complet, il est facile à transporter grâce à ses roues et sa poignée valise. Garantie 2 ans.



GÉNÉRATEUR INVERTER

MXR9000

Le MXR9000 est le générateur inverter le plus puissant de sa catégorie, délivrant jusqu'à 8000 W en pic et 7600 W en continu grâce à son moteur OHV 4 temps de 458 cm³. Doté d'une onde sinusoïdale pure, d'un module ATS et d'un démarrage électrique/à distance. Compact, mobile, silencieux et connecté (centre de contrôle numérique, mode ECO), il offre une fiabilité exceptionnelle pour les usages professionnels intensifs comme pour l'alimentation de secours



GÉNÉRATEUR INVERTER

SC8000I

Ce générateur Inverter haute performance délivre 7500 W en pic et 7000 W en continu avec une onde sinusoïdale ultra-propre (<2 % THD), idéale pour alimenter nos machines de décapage laser et tout équipement électronique sensible. Silencieux (68 dB), doté d'un moteur AiPower éco-efficent, d'un mode ECO, d'un compteur numérique intelligent et d'un démarrage électrique/télécommande, il offre jusqu'à 10,5 h d'autonomie. Compact, mobile (roues + poignée) et conçu pour une alimentation stable et fiable, il constitue une solution professionnelle robuste pour les applications laser et les besoins de secours.



GÉNÉRATEUR INVERTER

SC15000IT

IVéritable innovation sur le marché, le SC15000iT fournit une énergie ultra-stable en 230V et 400V triphasé grâce à sa technologie Inverter haute efficacité. Compact, mobile (roues + poignée), silencieux et doté d'un réservoir de 40 L offrant jusqu'à 9,1 h d'autonomie, il ajuste automatiquement son régime moteur pour réduire la consommation, le bruit et les émissions. Avec jusqu'à 13 kW en pic, son affichage LED complet, son démarrage électrique/télécommande et sa protection IP23, il constitue une solution robuste et polyvalente pour l'alimentation de machines exigeantes, d'installations professionnelles ou d'équipements sensibles.



NOTRE **GUIDE** COMPLET

Ce guide complet numérique vous ouvre les portes du monde fascinant du décapage laser. Que vous soyez un entrepreneur en herbe ou un professionnel aguerri, cet ouvrage vous offre les clés pour réussir dans ce domaine en plein essor

- Recevez ce guide complet gratuitement à l'achat d'une machine de décapage laser auprès de notre société.
- Ou obtenez un remboursement intégral du prix du guide si vous achetez une machine après sa lecture.



ILS NOUS ONT FAIT CONFIANCE



Et plus encore...

LASERDISTRI SERVICE



INTÉGRATEUR DE SYSTÈMES LASER
SPÉCIALISÉ DANS LE TRAITEMENT DE SURFACE

- SHOWROOM D'ÉSSAIS
- CENTRE DE FORMATION
- CONCEPTION SUR MESURE
- MAINTENANCE COMPLÈTE
- DÉMONSTRATION DANS VOS INSTALLATIONS
- ETUDE TECHNIQUE
- MISE EN SERVICE



www.laserdistri-service.com



BESOIN D'UNE DÉMONSTRATION OU D'INFORMATIONS SUPPLÉMENTAIRES ?
CONTACTEZ-NOUS DÈS AUJOURD'HUI !

05 44 22 93 43
CONTACT@LASERDISTRI-SERVICE.COM

SAS LASERDISTRI SERVICE
ZI 40 Rue du Châtenet
87410 LE PALAIS SUR VIENNE



WWW.LASERDISTRI-SERVICE.COM

